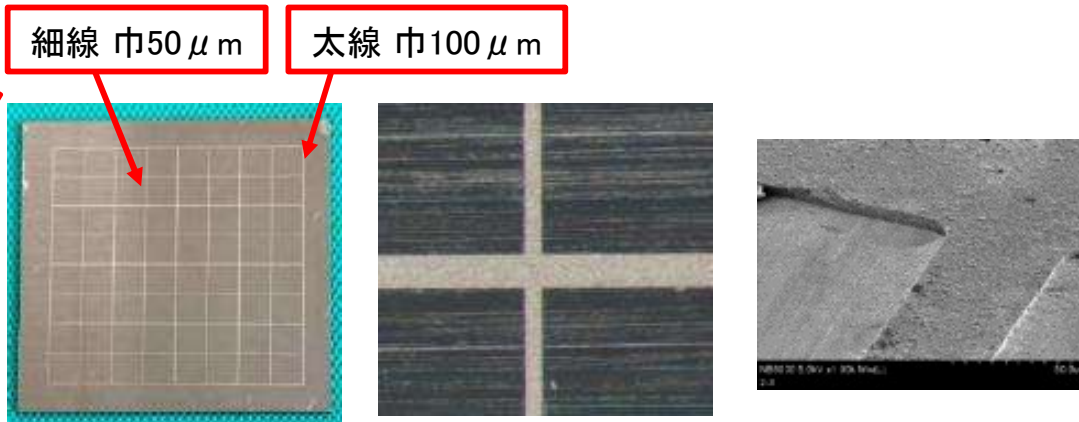


ダイレクト パターンめっき

参考出品



スタンピング式真空めっき装置で、基板にダイレクトにパターンを描画することが出来ました。

◆展示サンプル

使用装置:スタンピング式真空めっき装置

基板材質:ハルセルCu板

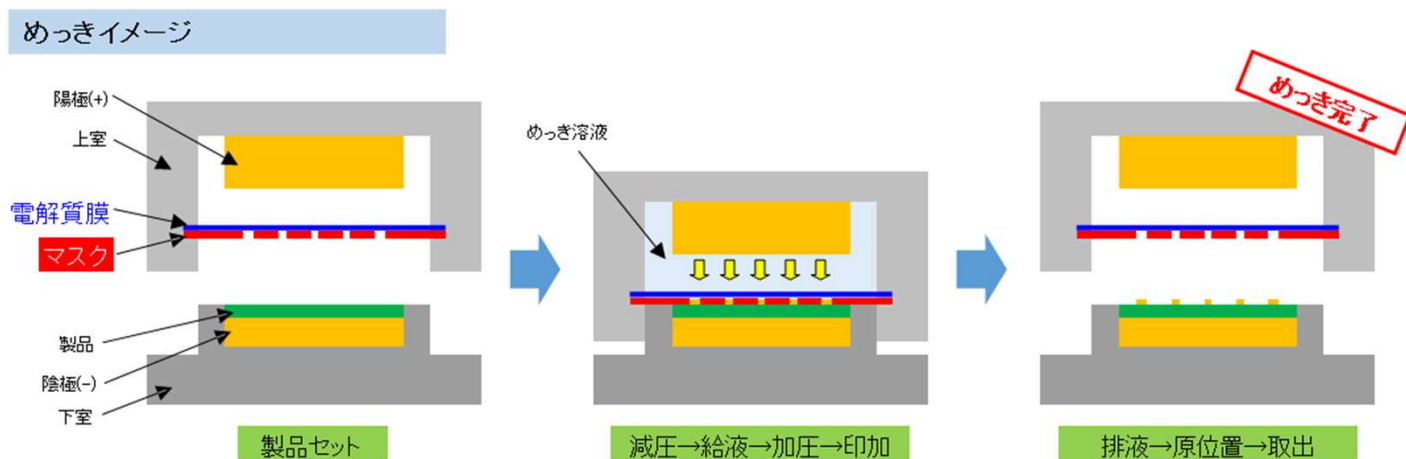
基板サイズ:50×50mm t=0.3mm

成膜エリア:Cuパターン部分

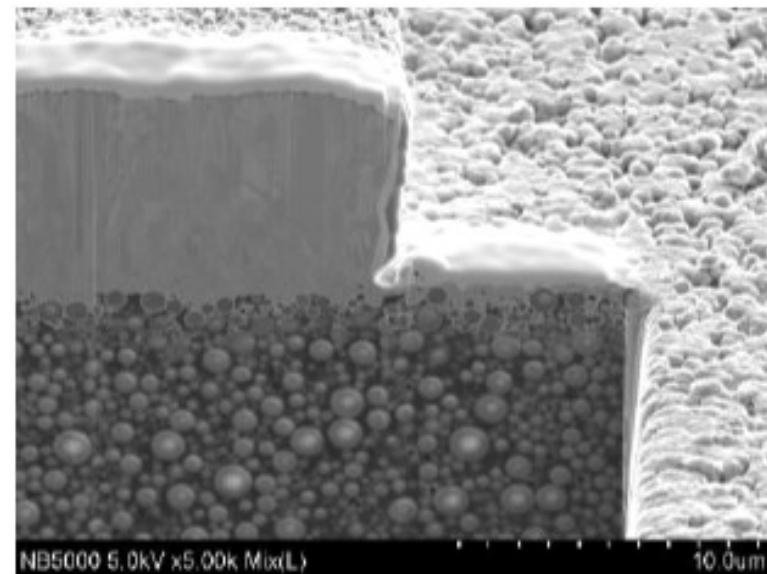
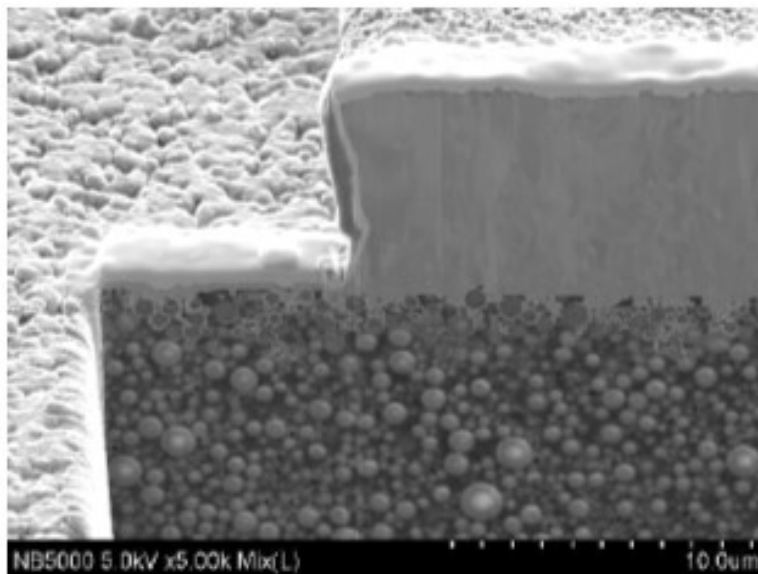
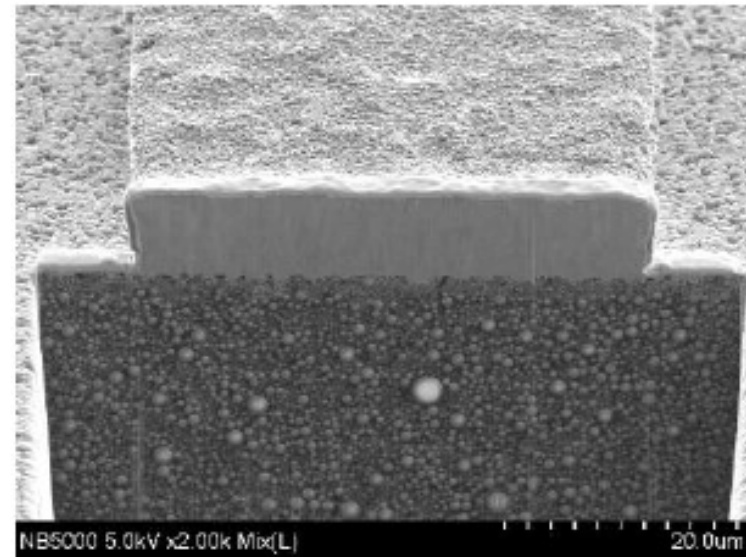
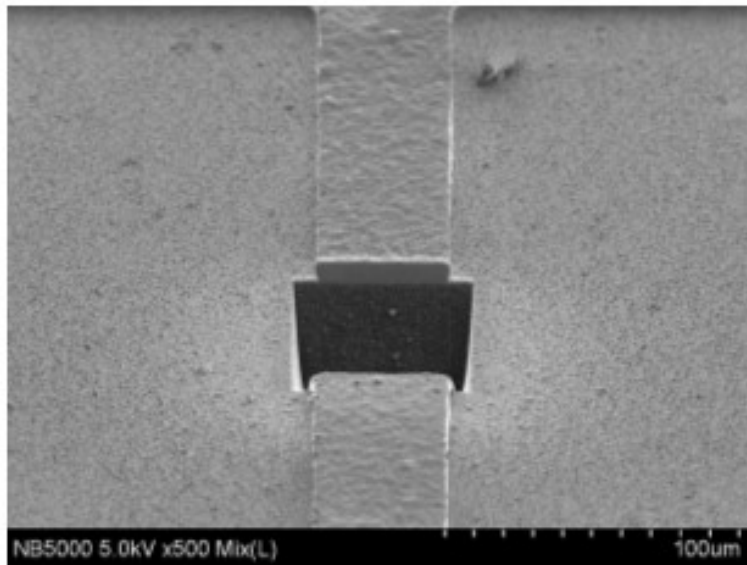
浴種:硫酸銅 (添加剤無し)

膜厚:5 μm

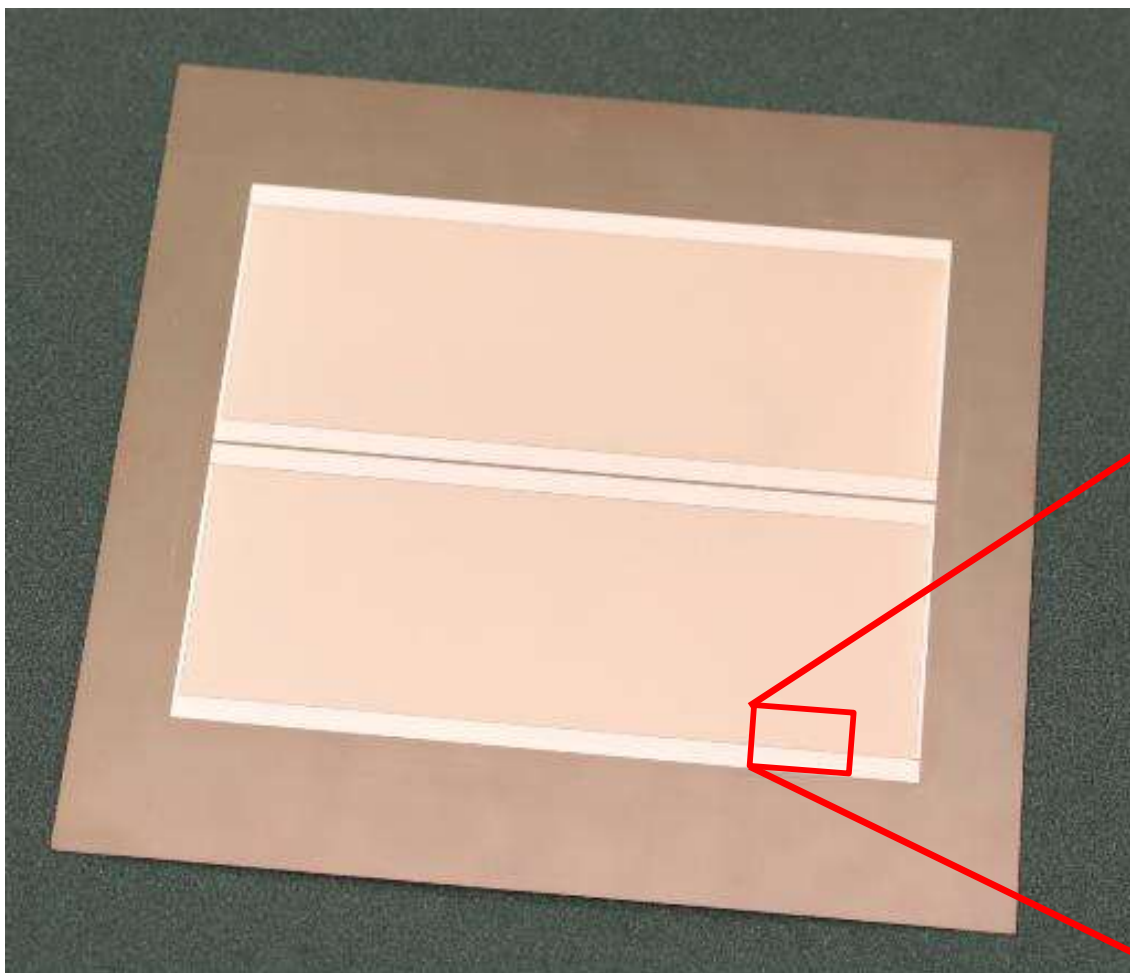
電流密度:8.00A/dm²



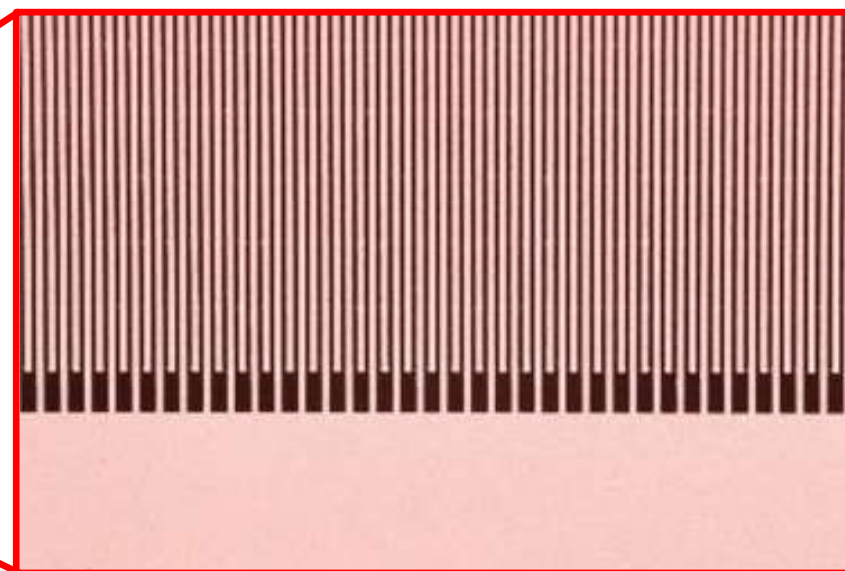
◆50 μ m幅 配線部断面



◆サンプル例



真空めっき装置で、シード付き基板に
ダイレクトにパターンを描画しました。
工程削減、環境負荷低減が期待でき
ます。



Cuシード付きガラス基板

□200mm

L/S=50/50 μ m

